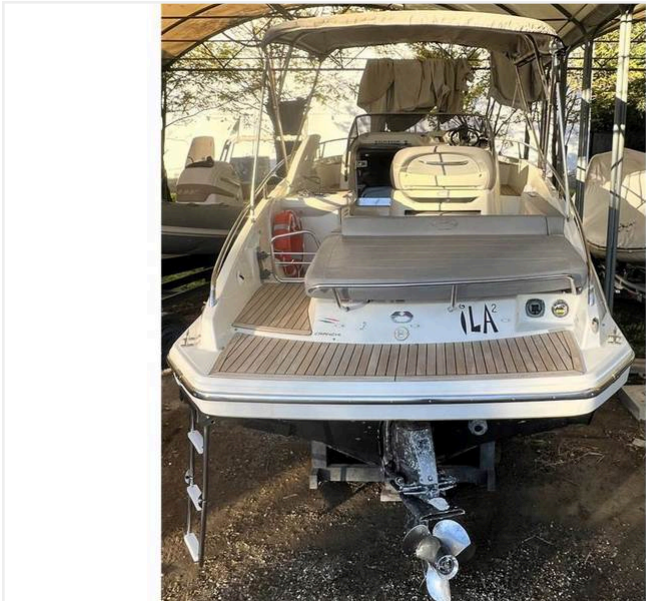


Cranchi ENDURANCE 30

€ 126.000,00



ID	A2025-01048
Riferimento	872159
Dimensioni	2,98 x 8,88
Anno	2019
Tipo	Motore
Tipologia	Open
Visibilità	
Anno imm.	2019
Scadenza imm.	
Nr. costruzione	
Cavalli fiscali	0,00

#### DIMENSIONI E VELOCITA'

Lunghezza (m)	8,88	Dislocamento (Kg)	3.300,00	Vel. crociera (nodi)	0,00
Larghezza (m)	2,98	Pescaggio (m)	-	Vel. massima (nodi)	-
Lungh. compl. (m)	9,15	Zavorra (Kg)	-	Stazza (Tn)	-

#### MATERIALI DI COSTRUZIONE

Scafo	-	Coperta	-	Tuga	-
-------	---	---------	---	------	---

#### IDRAULICA

Serbatoi	1,00	Capacità	70,00	Materiale	-
Boiler	No	Autoclave	Si	Dissalatore	No
Tipo di boiler	-				

#### ELETTRONICA

Tensione	-	Batterie	1,00	Capacità	-
Generatore	No	Carica batterie	No	Inverter	No
Pot. gen. (Kw)	-	Marca gen.	-		

#### CARBURANTE E MOTORI

Serbatoi	1,00	Capacità (Lt)	326,00	Materiale	-
Motori	-	Potenza	350 HP	Carburante	-
Ore di moto	-	Revisione	-		
Marca	Volvo Penta	Modello	V8		
Elica	-	Trasmissione	-		
Note trasm.	-				

#### PREZZO

Importo	€ 126.000,00
Informazioni	
Note	IVA Pagata

## DESCRIZIONE

Cranchi Endurance 29 anno 2019, è perfettamente mantenuta ( in capannone 7 mesi annui ) ed accessoriata ; sono installati a bordo : Plotter Gps/Eco Garmin, Elica di prua, Verricello elettrico, Circuito banchina 220 v, Flaps Automatici, Luci Subacquee, Radio Stereo con 4 altoparlanti, Frigorifero, Wc marino elettrico in locale separato , Plancia maggiorata rivestita in teak massello come tutto il pozzetto, Cuscinerie complete, Tendalino inox esteso Set di Teli copriconsole, prendisole di poppa e di copertura invernale . Motorizzazione Volvo Penta V 8 bz 350 hp con 380 h/m .

## DESCRIZIONE INTERNI

Open space con seconda cabina per baglio, wc marino elettrico in locale separato, frigo interno , dinette di prua trasformabile in letto matrimoniale.

## DESCRIZIONE STRUMENTAZIONE

Plotter Gps/Eco Garmin,

## DESCRIZIONE ARMAMENTO

Plotter Gps/Eco Garmin, Elica di prua, Verricello elettrico, Circuito banchina 220 v, Flaps Automatici, Luci Subacquee, Radio Stereo con 4 altoparlanti, Doppio Frigorifero, Doccetta, Plancia e coperta in teak massello, Tutte le cuscinerie , Tendalino inox esteso , Telo copriconsole e telo invernale completo .Open space con seconda cabina per baglio, wc marino elettrico in locale separato,

## SEDI E CONTATTI

YACHT DIFFUSION I Via IV Novembre, 34 - 58100, Marina di Grosseto (GR) (Italy)

